

PROPIEDADES 3 EN 1

Aislamiento térmico, barrera de vapor y de radón.

Avalado Norma
EN 16863
Aislamiento tipo 2

EXCELENTES PRESTACIONES TÉRMICAS

RESISTENTE A CORROSIÓN

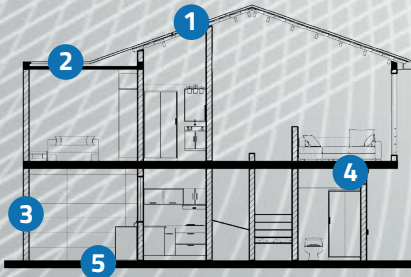
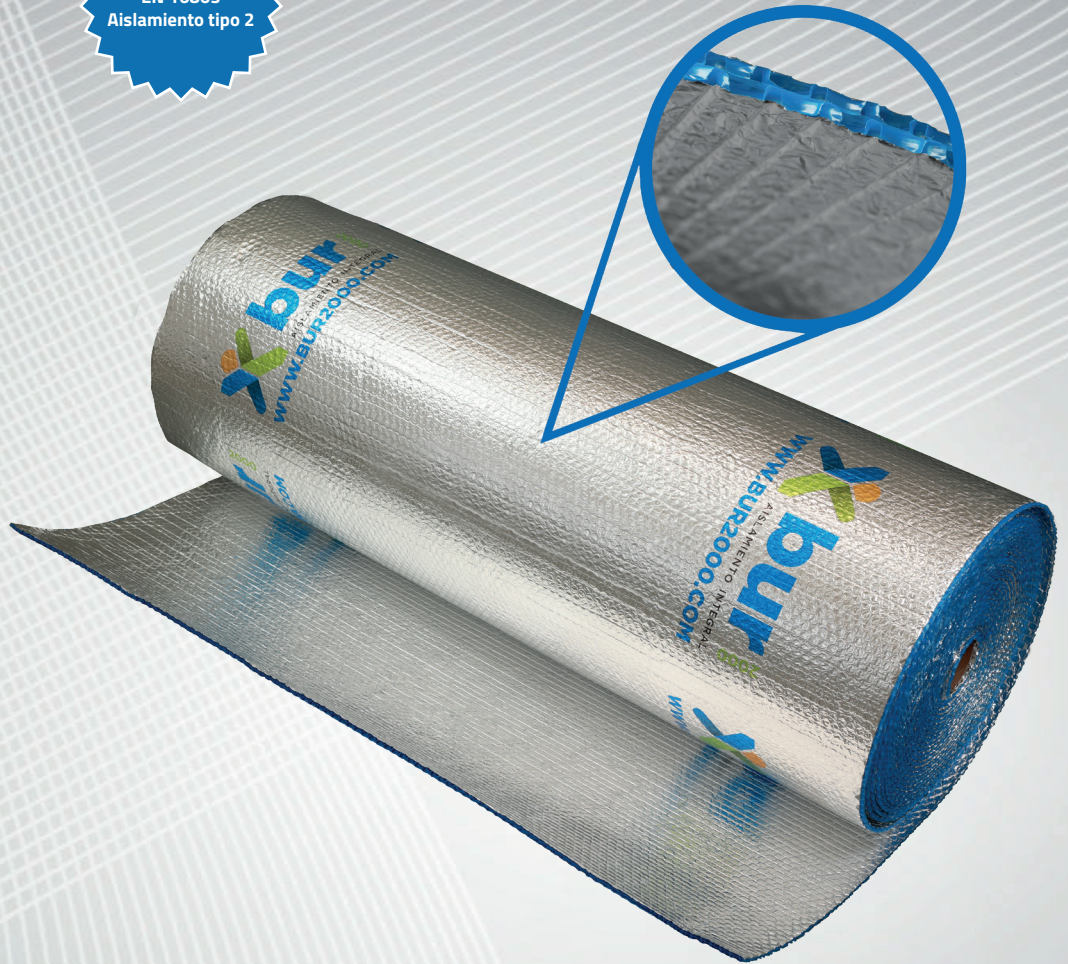
Durabilidad garantizada.

USO PREFERENTE EN:

Obras nuevas y reformas - paredes,
techos y puentes térmicos.

INSTALACIÓN SENCILLA

Sin necesidad de herramientas
especiales.



- 1 Cubiertas inclinadas rastreladas
- 2 Bajo forjado o falsos techos
- 3 Cerramientos Verticales
- 4 Puentes Térmicos
- 5 Gas Radón

- ## 4 Elementos:
- Aluminio puro
 - 2 Burbuja de aire estanco
 - Aluminio puro



Alto Rendimiento en Bajo espesor

Barrera contra el gas radón

Impermeable. Evita Condensaciones

Fácil Instalación y combinable con otros aislamientos

Certificaciones nacionales y europeas

Materia prima reciclada

Rendimiento Térmico

	Resistencia Térmica	Espesor del Sistema ¹	Equivalencia térmica del sistema ²	
Resistencia térmica del Sistema en paredes (2 Cámaras estancas verticales de baja emisividad de 20mm c/u)	1,56 m ² k/W	46 mm	55 mm	EN 16863
Resistencia térmica del Sistema en cubiertas (2 Cámaras estancas horizontales de baja emisividad de 40mm c/u)	2,80 m ² k/W	86 mm	100 mm	EN 16863
Resistencia térmica del Sistema en falso techo (1 Cámara estanca horizontal de baja emisividad de 40mm)	1,52 m ² k/W	46 mm	55 mm	EN 16863
Resistencia térmica del Sistema como rotura de puentes térmicos ³ (1 Cámara estanca vertical de baja emisividad de 20mm)	0,90 m ² k/W	26 mm	30 mm	EN 16863

¹ Espesor del sistema reflectivo considerando cámaras de aire de baja emisividad.

² Equivalencia térmica calculada con lana mineral (MW) con conductividad 0.037 W/mK

³ No admite enlucido

Dimensiones del producto

Características	Norma	Valor
Espesor de Núcleo (mm) [-2%; +5%]	EN 823	6
Anchura (m) [± 2%]	EN 822	1,20
Longitud (m) [-2%; +5%]	EN 822	25
Área (m ²) [± 5%]	EN 823	30
Resistencia Térmica del núcleo	EN 16863	0,24
Emisividad Estadística, $\epsilon_{90/90}$	EN 16863	0,05
Emisividad Ensayada	Ensayo P15-138e/2016	0,03
Gramaje (g/m ²) [± 10%]	EN 1602	230

Otras Propiedades

Características	Norma	Valor
Reacción al fuego	EN 13501-1	B S1 d0 - M1
Certificados COVs	Ensayo Tecnalía 096667-1	Sí (A+)
Certificado anti gas radón	Ensayo LaRuc 21243	Sí
Resistencia a la difusión del vapor de agua, μ	EN ISO 12572	15184
Capacidad de desarrollar corrosión	EN ISO 9227	No desarrolla
Resistencia a tracción paralela a las caras (kPa)	EN 1608	409



Complementos para la instalación

99.001 Air-bur CintAlu50

99.002 Air-bur Cintpol75

99.003 Air-bur Cinta DC

99.004 Air-bur Cola Contacto 20I

99.005 Air-bur Cola Contacto 5I

Para más información, consultar manuales de instalación con el departamento técnico