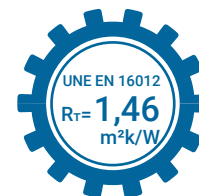
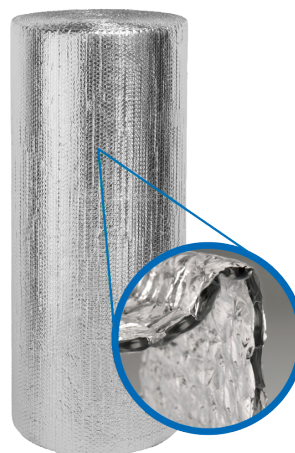




Aislamiento térmico reflectivo en burbuja para bricolaje

El aislamiento termo Reflectivo **Termoreflex Alu (4mm)** se presenta como un sistema innovador de aislamientos térmicos formado por la combinación por termofusión de dos láminas de aluminio puro que encierran una interfaz de burbujas de polietileno de baja densidad (LDPE), teniendo por tanto un porcentaje elevado de aire encerrado en su interior.



Ventajas

- Aislamiento de bajo espesor y altas propiedades térmicas.
- Instalación sencilla y rápida.
- Versatilidad técnica, instalación individual o combinada con otros materiales.
- Fabricación sostenible, materia prima reciclada.
- Producto impermeable. Evita condensaciones.

Zona Técnica

- Espesor: 4mm
- Dimensiones: 1,20 m x 25 m (30m²)
- Resistencia térmica: 1,46 m²k/W
- Emisividad: 0,05
- Reflectividad: 95%

Usos del Producto

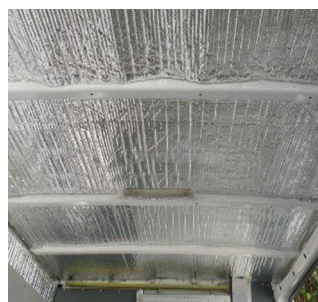
- Bricolaje en general
- Aislamiento térmico de tuberías
- Camperizados
- Radiadores y climatización
- Puertas de garaje
- Complemento a otros aislamientos

Complementos

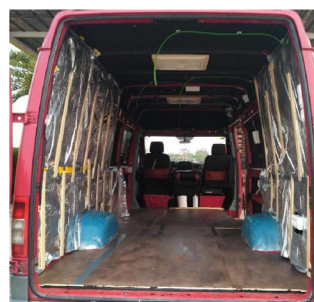
- 99.001 **Air-bur CintAlu50**
- 99.002 **Air-bur CintPol75**
- 99.004 **Air-bur Cola Contacto 20l**
- 99.005 **Air-bur Cola Contacto 5l**



Paredes y cerramientos



Bajo techo



Cajas de persiana
Camperizados
Puertas de garaje



Radiadores y climatizadores