

PROPIEDADES 3 EN 1

Aislamiento térmico, barrera de vapor y de gas radón.

Avalado Norma
EN 16863
Aislamiento tipo 2

EXCELENTES PRESTACIONES TÉRMICAS

Especial para puentes térmicos.

RESISTENTE A CORROSIÓN

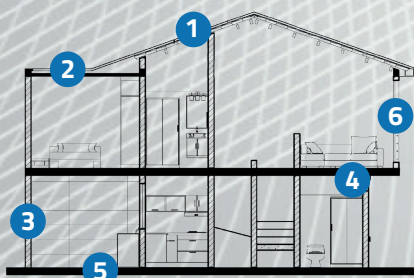
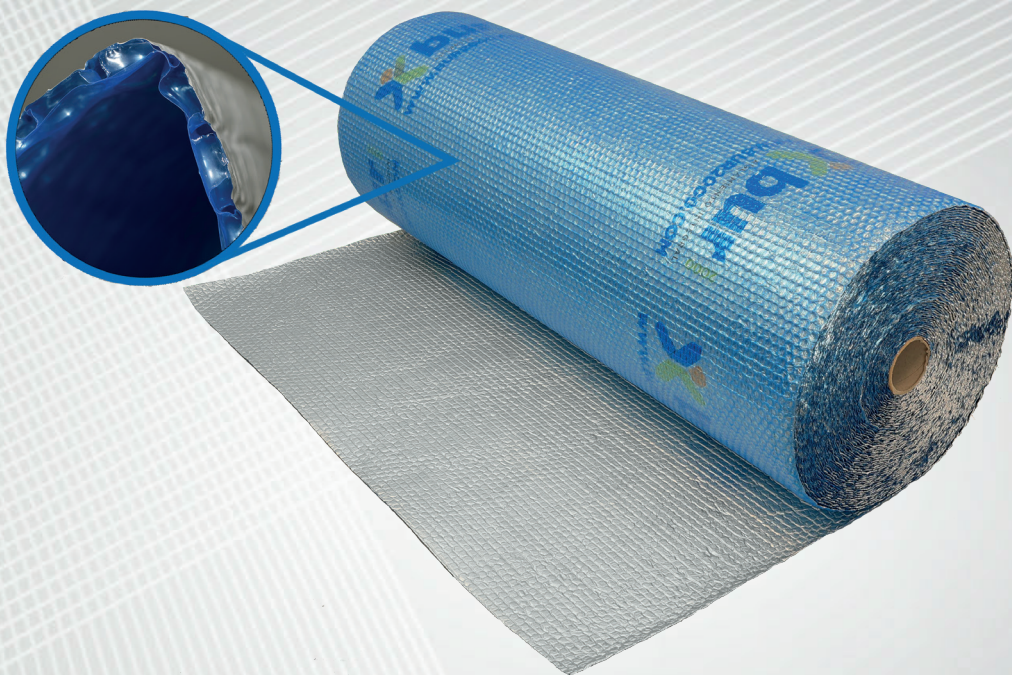
Durabilidad garantizada.

USO PREFERENTE EN:

Obras nuevas y reformas - paredes, techos y puentes térmicos.

INSTALACIÓN SENCILLA

Sin necesidad de herramientas especiales.



- 1 Cubiertas inclinadas rastreladas
- 2 Bajo forjado o falsos techos
- 3 Cerramientos Verticales
- 4 Puentes Térmicos (Pilares, cantos de forjado y otros)
- 5 Gas Radón
- 6 Combinación con otros aislantes

2 Elementos:

- Aluminio puro
- Burbuja de aire estanco





Alto Rendimiento en Bajo espesor

Barrera contra el gas radón

Impermeable. Evita Condensaciones

Fácil Instalación

Certificaciones nacionales y europeas

Materia prima reciclada

Rendimiento Térmico

	Resistencia Térmica	Espesor del Sistema ¹	Equivalencia térmica del sistema ²	
Resistencia térmica del Sistema como rotura de puentes térmicos ³ (1 Cámara estanca vertical de baja emisividad de 20mm)	0,82 m ² k/W	24 mm	30 mm	EN 16863

¹ Espesor del sistema reflectivo considerando cámaras estancas de baja emisividad.

² Equivalencia térmica calculada con lana mineral (MW) con conductividad 0.037 W/mK

³ No admite enfoscados de morteros.

Dimensiones del producto

Características	Norma	Valor
Espesor del núcleo (mm) [-2%; +5%]	EN 823	4
Anchura (m) [± 2%]	EN 822	1,20
Longitud (m) [-2%; +5%]	EN 822	50
Área (m ²) [± 5%]	EN 823	60
Resistencia Térmica del núcleo ¹	EN 16012	0,16
Emisividad Estadística, $\epsilon_{90/90}$	EN 16012	0,05
Emisividad Ensayada	Ensayo P15-138e/2016	0,03
Gramaje (g/m ²) [± 10%]	EN 1602	230

¹ La resistencia térmica del núcleo, mide la resistencia térmica de cara a cara del elemento sin considerar cámaras de aire, ni el efecto de la emisividad

Otras Propiedades

Características	Norma	Valor
Reacción al fuego	EN 13501-1	B S1 d0 - M1
Certificados COVs	Ensayo Tecnalia 096667-1	Sí (A+)
Certificado anti gas radón	Ensayo LaRuc 21243	Sí
Resistencia a la difusión del vapor de agua, μ	EN ISO 12572	15184
Capacidad de desarrollar corrosión	EN ISO 9227	No desarrolla
Resistencia a tracción paralela a las caras (kPa)	EN 1608	371



Complementos para la instalación

99.001 Air-bur CintAlu50
99.002 Air-bur Cintpol75

99.003 Air-bur Cinta DC
99.004 Air-bur Cola Contacto 20l

99.005 Air-bur Cola Contacto 5l