

LÁMINAS CERTIFICADAS  
PARA OBRAS BREEAM Y  
OTROS SELLOS

AVALADO POR ORGANISMOS  
EUROPEOS

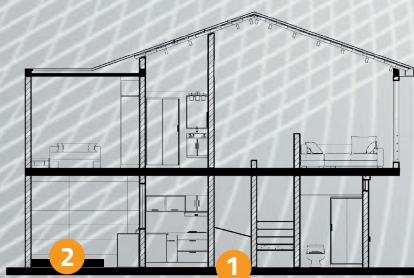
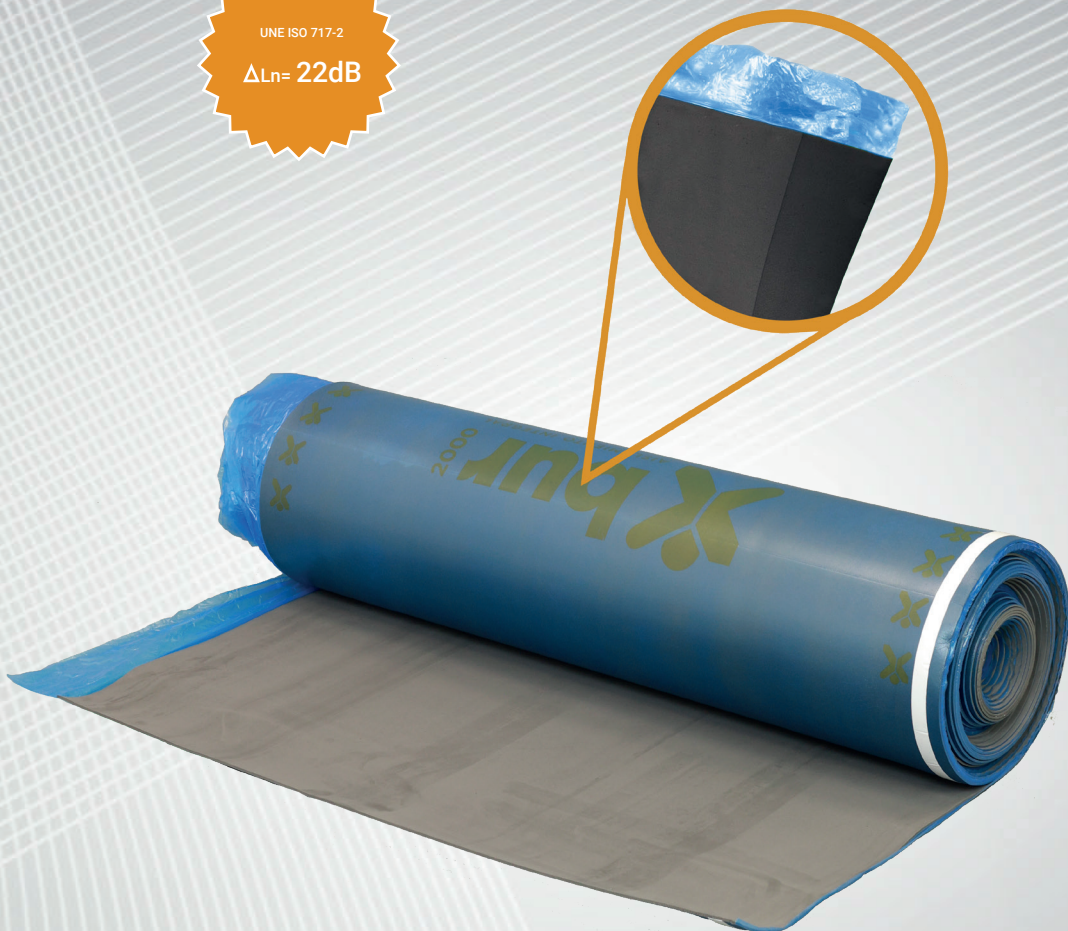
LÁMINAS IMPERMEABLES

ALTA RESISTENCIA A  
COMPRESIÓN

MATERIAL DE PRODUCCIÓN  
NACIONAL

UNE ISO 717-2

$\Delta L_n = 22\text{dB}$



- 1 Suelos Laminados  
(Maderas y Sintéticos)
- 2 Tarimas


## 2 Elementos:

• Caucho reciclado de espuma de EVA  
con barrera de vapor





 Láminas de alto rendimiento acústico

 Material con Certificaciones D.O.P y C.E.

 Cumplimiento con el C.T.E.

 Material con Certificaciones ambientales

 Material de bajo espesor

 Fácil Instalación

## Características técnicas

### Propiedades Físicas (+/- 5%)

Presentación:	Bobina
Solapa:	Si
Espesor:	3mm (+/- 5%)
Medidas:	1,00 x 20 m (+/- 5%)
Superficie:	20 m <sup>2</sup>
Densidad:	110 (+/- 3) Kg/ m <sup>3</sup>
Peso:	6,6 kg (330 gr/m <sup>2</sup> )
Bobina/Palet:	32
m <sup>2</sup> /Palet:	640 m <sup>2</sup>

## Otras Propiedades

Mejora Aislamiento acústico (140-8):	22 dB
Aislamiento acústico (UNE EN-ISO 717-1):	56 dB
Rigidez dinámica:	12 MN/M <sup>3</sup>
Calor Específico:	0,240 Kg
Alargamiento a la rotura transversal:	51 %
Resistencia a la compresión:	97 KPa
Absorción de Agua:	0.01 %
Conductividad térmica:	0,037 W/mK
Resistencia térmica:	0,081 m <sup>2</sup> K/W

## Instalación general

- 1 Asegurar que la superficie de instalación debe estar limpia y nivelada (Eliminar elementos punzantes presentes)
- 2 Colocar **Air-Bur Sound Plus 3mm** sobre el paramento correspondiente tensando el material. Se recomienda Instalar la barrera de vapor en contacto a la superficie.
- 3 Colocar los siguientes tramos, creando los solapes respectivos hasta cubrir toda la superficie. De forma opcional, se recomienda sellar la union con cinta Adhesiva **Air-bur CintPol**.
- 4 Ejecutar el Acabado del Suelo

## Sellos de calidad



## Complementos para la instalación

53.001	Air-bur Vapor (Galga200)
53.002	Air-bur Vapor (Galga400)
98.003	Cartón ondulado
98.011	Papel Protectivo