

LÁMINAS CERTIFICADAS
PARA OBRAS BREEAM Y
OTROS SELLOS

AVALADO POR ORGANISMOS
EUROPEOS

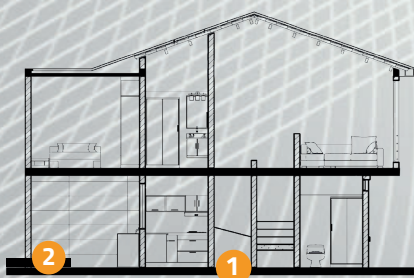
LÁMINAS IMPERMEABLES

ALTA RESISTENCIA A
COMPRESIÓN

MATERIAL DE PRODUCCIÓN
NACIONAL

UNE ISO 717-2

$\Delta L_n = 22\text{dB}$



1 Suelos Laminados
(Maderas y Sintéticos)


2 Tarimas

1 Elemento:
•Material IXPE microperforado
laminado con plástico LDPE






 Láminas de alto rendimiento acústico

 Material con Certificaciones D.O.P y C.E.

 Cumplimiento con el C.T.E.

 Material con Certificaciones ambientales

 Material de bajo espesor

 Fácil Instalación

Características técnicas

Propiedades Físicas (+/- 5%)

Presentación:	Bobina
Solapa:	Si
Espesor:	2mm (+/- 5%)
Diametro Perforación:	3mm
Medidas:	1,20 x 25 m (+/- 5%)
Superficie:	30 m ²
Densidad:	110 (+/- 3) Kg/ m ³
Peso:	5,3 kg (220 gr/m ²)
Bobina/Palet:	32
m ² /Palet:	800 m ²

Otras Propiedades

Mejora Aislamiento acústico (140-8):	22 dB
Aislamiento acústico (UNE EN-ISO 717-1):	56 dB
Rigidez dinámica:	12 MN/M ³
Calor Específico:	0,240 Kg
Alargamiento a la rotura transversal:	51 %
Resistencia a la compresión:	97 KPa
Absorción de Agua:	0.01 %
Conductividad térmica:	0,037 W/mK
Resistencia térmica:	0,00 m ² K/W

Instalación general

- 1 Asegurar que la superficie de instalación debe estar limpia y nivelada (Eliminar elementos punzantes presentes)
- 2 Colocar **Air-Bur Sound Plus MP** sobre el paramento correspondiente tensando el material. Se recomienda Instalar la barrera de vapor en contacto a la superficie.
- 3 Colocar los siguientes tramos, creando los solapes respectivos hasta cubrir toda la superficie. De forma opcional, se recomienda sellar la union con cinta Adhesiva **Air-bur CintAlu** o **Air-bur CintPol**.
- 4 Ejecutar el Acabado del Suelo

Sellos de calidad



Complementos para la instalación

- 53.001 Air-bur Vapor (Galga200)
- 53.002 Air-bur Vapor (Galga400)
- 98.003 Cartón ondulado
- 98.011 Papel Protectivo