

Avalado Norma
UNE EN 22097

Aislamiento
TIPO 4

PROPIEDADES 4 EN 1

Aislamiento térmico, anti impacto,
control de vapor y radón.

SIN NECESIDAD DE CÁMARAS ADICIONALES

Apto para recibir altas cargas a
compresión.

USO PREFERENTE EN:

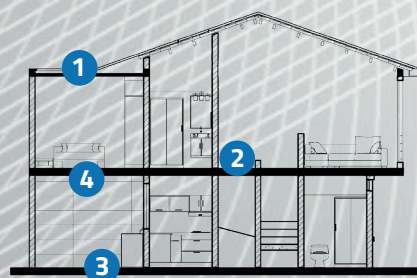
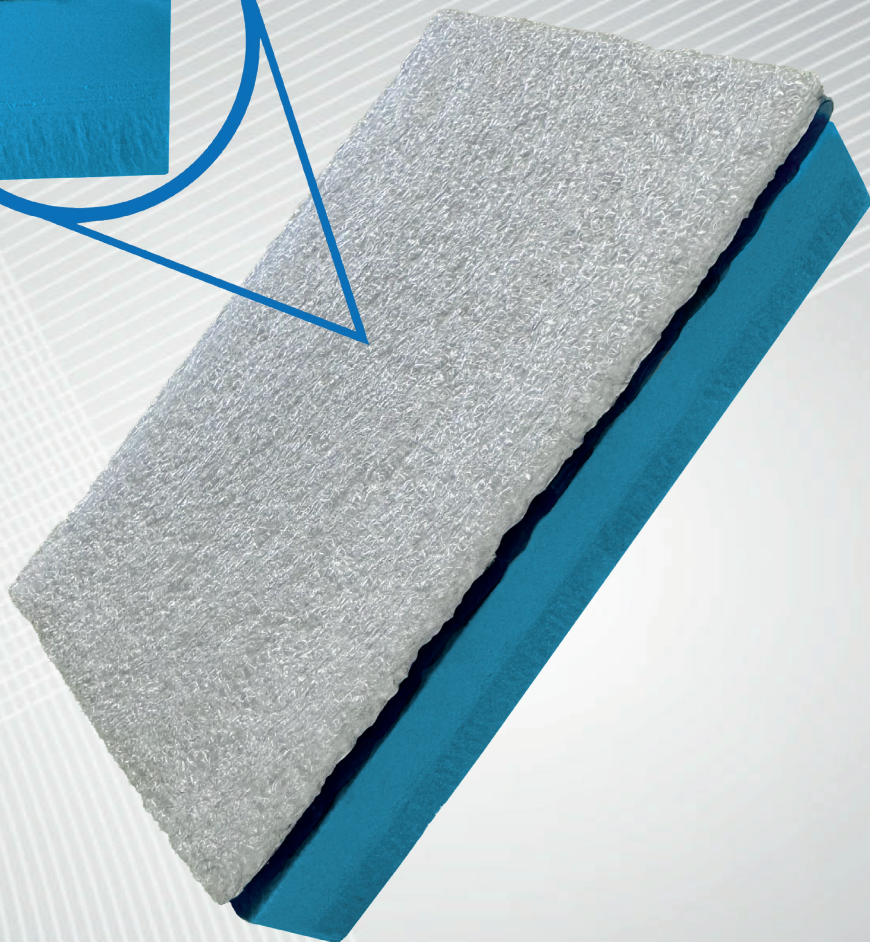
Obras nuevas y reformas en
cubiertas, forjados y bajo techo

COMBINACIÓN CON OTROS AISLANTES:

Air-bur Termic® puede utilizarse sólo o
combinado con otro aislante.

INSTALACIÓN SENCILLA

Sin necesidad de herramientas
especiales.



- 1 Cubiertas
- 2 Forjados (Solera, primera planta, entresuelo)
- 3 Gas Radón
- 4 Bajo techos y falsos techos

- ## 4 Elementos:
- Espuma Polietileno
 - Aluminio puro
 - Burbuja de aire estanco
 - Poliestireno extruido





Alto Rendimiento en Bajo espesor



Apto para resistir compresión



Certificaciones nacionales y europeas



Fácil Instalación



Propiedades Anti Impacto



Materia prima reciclada



Sin Necesidad de Cámaras Adicionales



Barrera contra el gas radón



Impermeable. Evita Condensaciones

Rendimiento Térmico

	Resistencia Térmica	Espesor del Sistema ¹	Equivalencia térmica del sistema ²	
Resistencia térmica del Sistema instalado sobre forjados (No se consideran Cámaras estancas adicionales)	3,67 m ² k/W	38 mm	125 mm	UNE EN 6946 UNE EN 22097
Resistencia térmica del Sistema instalado en paredes (1 Cámara estanca de baja emisividad de 20mm)	2,85 m ² k/W	58 mm	100 mm	UNE EN 6946 UNE EN 22097
Resistencia térmica del Sistema instalado en bajo techo (1 Cámara estanca de baja emisividad de 40mm)	4,81 m ² k/W	78 mm	160 mm	UNE EN 6946 UNE EN 22097

¹ Espesor del sistema reflectivo considerando cámaras de aire de baja emisividad.

² Equivalencia térmica calculada con Poliestireno Extruido (XPS) con conductividad 0.034 W/mK

Dimensiones del producto

Características	Norma	Valor
Espesor del núcleo (mm) [-2, +5%]	EN 823	38
Anchura (m) [± 2%]	EN 822	1,20
Longitud (m) [-2, +5%]	EN 822	1,25
Área (m ²) [± 5%]	EN 823	1,50
Resistencia Térmica del núcleo	UNE EN 22097	1,15
Emisividad Estadística, ε _{90/90}	Ensayo P15-138e/2016	0,05
Gramaje (g/m ²) [± 10%]	EN 1602	1290

Otras Propiedades

Características	Norma	Valor
Mejora de aislamiento de impacto (ΔdB)	EN ISO 717	22 dB
Resistencia a tracción paralela a las caras (kPa)	EN 1608	371
Resistencia a la compresión CS (10/Y) (kPa)	EN 826	300
Resistencia a la difusión del vapor de agua, μ	EN ISO 12572	10400
Capacidad de desarrollar corrosión	EN ISO 9227	Conforme

Sellos de Calidad



Complementos para la instalación

99.001 Air-bur CintAlu 50

99.010 Air-bur Cintpex50

99.002 Air-bur CintPol 75

99.011 Air-bur Cintpex70

*Recomendado para el gas radón

Para más información, consultar manuales de instalación con el departamento técnico