

MANTIENE SUS PROPIEDADES EN EL TIEMPO

EXCELENTES PRESTACIONES TÉRMICAS Y ACÚSTICAS

RESISTENTE A LA TRACCIÓN

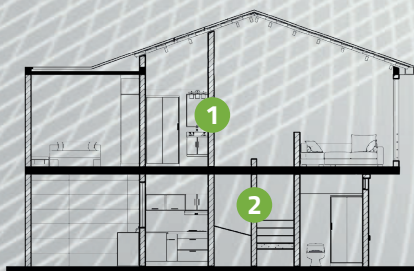
USO PREFERENTE EN:

Obras nuevas y reformas - tabiquerías, falsos techos y tarimas.

INSTALACIÓN SENCILLA

Sin necesidad de herramientas especiales.

DnT=57dB



1 Trasdodos Portantes de PYL

2 Trasdodos Directos de PYL



* El color del producto puede variar y es orientativo

1 Elemento:

• espuma aglomerada de poliuretano de densidad 80 Kg/m³ y espesor 40mm





Material altamente flexible



Eficaz en frecuencias bajas, medias y altas.



Ecológico. Compuesto por más de un material reciclable

Características técnicas

Air-bur Aglo 80-4 PYL

| | |
|---|------------|
| Código | 11.001b |
| Resistencia a Compresión (kPa) | 45 |
| Resistencia a la tracción (kPa) | >82 |
| Alargamiento a la Rotura (%) | 80 |
| Temperatura de Trabajo (°C) | -40 a +120 |
| Conductividad térmica (w/m²K) | 0.037 |
| Resistencia térmica (m²K/W) | 1.05 |
| Aislamiento acústico a ruido aéreo, RA (dB) * | 63 |
| Velocidad de combustión | 68.27 |
| Transmisión vapor de agua (M.g/cm².s) | 3214 |

* Valores calculados según ensayo 09.0229.CA.0012

| Air-bur Aglo 80-4 PYL | Norma |
|---|------------------------|
| Densidad (Kg/m³) | EN ISO 2781 |
| Espesor (mm) | EN 1849-1 |
| Resistencia a Compresión (kPa) | UNE-EN ISO 3386-2:1999 |
| Resistencia a la tracción (kPa) | UNE-EN ISO 1798:2001 |
| Alargamiento a la Rotura (%) | UNE-EN ISO 1798:2001 |
| Temperatura de Trabajo (°C) | - |
| Conductividad térmica (w/m²K) | EN 12667 / EN 12939 |
| Resistencia térmica (m²K/W) | EN 12667 / EN 12939 |
| Aislamiento acústico a ruido aéreo, RA (dB) * | EN 140-3 / EN 717-1 |
| Velocidad de combustión | DIN 75200-80 |

Almacenamiento

Air-bur Aglo debe ser almacenado dentro de su embalaje original, en posición Horizontal. Debe resguardarse en un lugar seco y protegido de la intemperie.

Características Físicas

| | Norma | Air-bur Aglo 80-4 PYL |
|--------------------------|-------------|-----------------------|
| Código [± 5%] | | 11.001b |
| Densidad (Kg/m³) [± 15%] | EN ISO 2781 | 80 |
| Espesor (mm) [± 5%] | EN 1849-1 | 40 |
| Longitud (m) [± 5%] | EN 1848-1 | 1.20 |
| Ancho (m) [± 5%] | EN 1848-1 | 0.60 |
| Área (m²) [± 5%] | | 0.72 |
| Gramaje (Kg/m²)[± 15%] | EN 1849-1 | 3.20 |
| Presentación | | Plancha |
| Planchas / Pallet | | 74 |
| M²/Pallet | | 53.28 |

Instalación general

- 1 Asegurar que la superficie de instalación se encuentre limpia, seca y sin desniveles.
- 2 Instalar la perfilería de placas de yeso con **Air-bur Banda 50**.
- 3 Aplicar el adhesivo de contacto sobre la superficie a aislar y al producto aislante. (Recomendación de mayor durabilidad)
- 4 Fijar el producto a la superficie dispuesta, con cualquiera de las siguientes alternativas o combinándolas:
 - a. Cola de contacto
 - b. Espigas de Anclaje.
- 5 Repetir hasta cubrir la tabiquería completa. Colocar los siguientes tramos a testa.
- 6 Para obras preliminares y acabados, consultar el capítulo de instalaciones.



Complementos para la instalación

99.004 Air-bur Cola Contacto 20l

99.006 Air-bur Taco70

99.008 Air-bur Taco110

99.005 Air-bur Cola Contacto 5l

99.007 Air-bur Taco90

99.009 Air-bur Taco130

Para más información, consultar manuales de instalación con el departamento técnico