

## PROPIEDADES 3 EN 1

Aislamiento térmico, barrera de vapor y de radón.

Avalado Norma  
EN 16863  
Aislamiento tipo 2

## EXCELENTES PRESTACIONES TÉRMICAS

Especial para puentes térmicos con enlucidos.

## RESISTENTE A CORROSIÓN

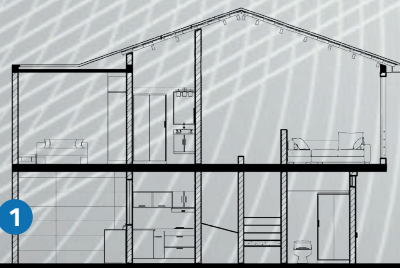
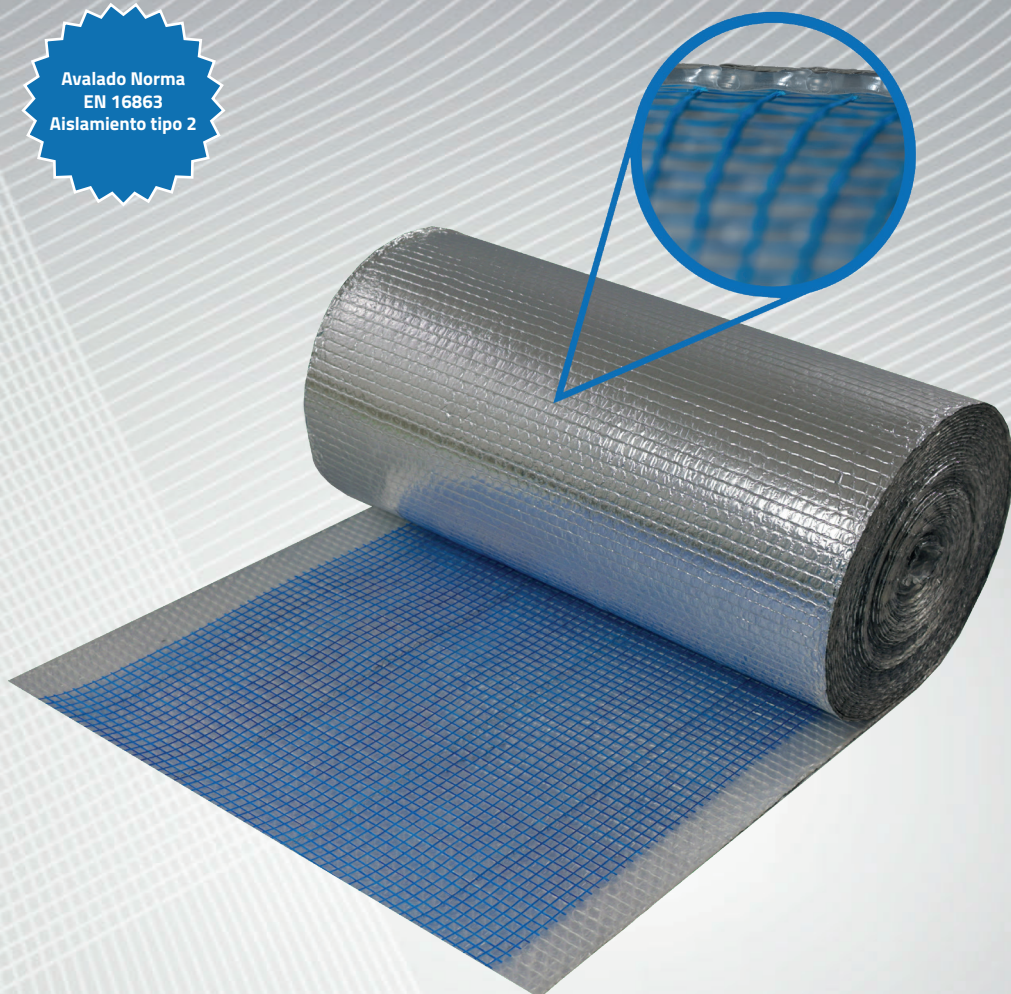
Durabilidad garantizada.

## USO PREFERENTE EN:

Obras nuevas y reformas - paredes, techos y puentes térmicos.

## INSTALACIÓN SENCILLA

Sin necesidad de herramientas especiales.



1 Puentes Térmicos  
(Pilares, cantos de forjado y otros)

## 3 Elementos:

- Aluminio puro
- Burbuja de aire estanco
- Malla de fibra de vidrio





Alto Rendimiento en Bajo espesor

Especial puentes térmicos

Impermeable. Evita Condensaciones

Fácil Instalación

Certificaciones

Materia prima reciclada

## Rendimiento Térmico

	Resistencia Térmica	Espesor del Sistema <sup>2</sup>	Equivalencia térmica del sistema <sup>3</sup>	
Resistencia térmica del núcleo del aislante <sup>4</sup>	<b>0,16</b> m <sup>2</sup> k/W <sup>1</sup>	4 mm	10 mm	UNE EN 16863

1 Resistencia Térmica del aislante sin cámara estanca.

2 Espesor del sistema reflectivo considerando cámaras de aire de baja emisividad.

3 Equivalencia térmica calculada con lana mineral (MW) con conductividad 0,037 W/mK

4 Admite enfoscados de morteros.

## Dimensiones del producto

Características	Norma	Valor
Espesor del núcleo (mm) [-2, +5%]	EN 823	4
Anchura (m) [± 2%]	EN 822	0,60
Longitud (m) [-2, +5%]	EN 822	20
Área (m <sup>2</sup> ) [± 5%]	EN 823	12
Resistencia Térmica del núcleo <sup>1</sup>	DAU 23/136C +UNE EN 22097	0,16
Emisividad Estadística, ε90/90	EN 22097	0,05
Emisividad Ensayada	Ensayo P15-138e/2016	0,03
Gramaje (g/m <sup>2</sup> ) [± 10%]	EN 1602	230

1 La resistencia térmica del núcleo del aislante, incluye el valor de 0,16m<sup>2</sup>K/W, correspondiente a la resistencia térmica del Aire estanco con conductividad 0,025 W/mK.

## Otras Propiedades

Características	Norma	Valor
Certificados COVs	Ensayo Tecnalía 096667-1	Sí (A+)
Resistencia a la difusión del vapor de agua, μ	EN ISO 12572	15184
Capacidad de desarrollar corrosión	EN ISO 9227	Conforme
Resistencia a tracción paralela a las caras (kPa)	EN 1608	371



## Complementos para la instalación

99.001 Air-bur CintAlu50  
99.002 Air-bur Cintpol75

99.003 Air-bur Cinta DC  
99.004 Air-bur Cola Contacto 20I

99.005 Air-bur Cola Contacto 5I